





PROTOKÓŁ NARADY KOORDYNACYJNEJ

W dniu 2015-12-03 w Starostwie Powiatowym w Brzegu przeprowadzona została w formie bezpośredniej/elektronicznej/częściowo elektronicznej narada koordynacyjna.

1. Opis przedmiotu narady: propozycja usytuowania oświetlenia ulicznego zlokalizowanego w obrębie Grodków ul. Szpitalna, Konopnickiej, Elsnera dz. 174/1,174/5,188,190/9,381,533/1,790 miasto Grodków
2. Wnioskodawca: ELWIBOR Wiesław Ryszard Borowski 59-800 Lubiąż, Zaręba ul. Wesoła 10
3. Przewodniczący narady: Ewa Kluska – zastępca Naczelnika Wydziału Geodezji i Gospodarki Nieruchomościami.
4. Uczestnicy narady:

Nazwisko i imię uczestnika	Nazwa reprezentowanego podmiotu	Stanowisko uczestnika narady	Podpis uczestnika narady
Włodarczyk ROMAN	GAZ-SYSTEM S.A.	NIE DOTYCZY	
Marek Pielichowski	NETIA S.A.	Nie dotyczy	
REGIMONIA MAREK	GDDKA R. Opatów	NIE DOTYCZY	
Antoni Rek	ZSG Zabrze ZSG Brzeg	Roboty w obszarze sieci pasowej wykonywane ręczne pod nadzorem ZSG Brzeg Zgłoszenie do ZSG Brzeg prowadzenie robót z dniem planowanym wgk. prac.	

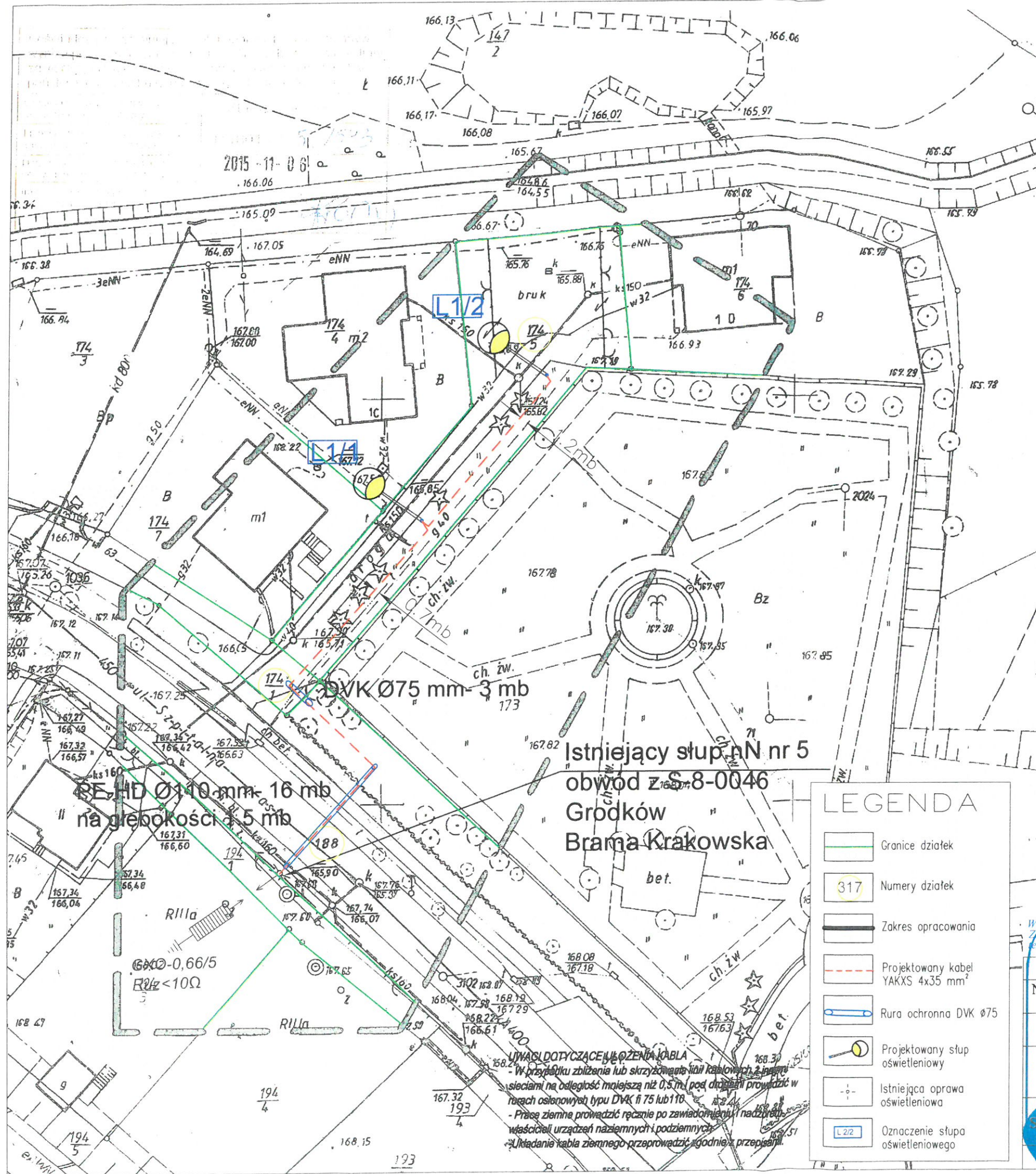
5. Podmioty wezwane na naradę, których przedstawiciele w niej nie uczestniczyli;

Nazwa reprezentowanego podmiotu
ELWIBOR Wiesław Ryszard Borowski
Burmistrz Grodkowa
TAURON Dystrybucja S.A. (Rejon Dystrybucji Centrum)
Brzeskie Przedsiębiorstwo Energetyki Ciepłej
PKP Rejon Teleinformatyki Kolejowej
PROWOD Czarnowąsy
Orange Polska
OGP GAZ-SYSTEM Wrocław
Przedsiębiorstwo Wodociągów i Kanalizacji w Brzegu
Zakład Gospodarki Komunalnej w Lubszy zs. w Śmiechowicach
Usługi Wodno-Kanalizacyjne HYDRO-LEW Sp. z o.o.
EKO-Skarbimierz
Zakład Gospodarki Komunalnej w Olszance zs. w Czeskiej Wsi
Zarząd Dróg Wojewódzkich
Zarząd Dróg Powiatowych

z up. STAROSTY

Ewa Kluska
Z-ca Naczelnika Wydziału Geodezji
Urząd Miejski w Grodkowie

(podpis przewodniczącego narady)



Województwo	opolskie
Powiat	Brzeski
Jednostka ewidencyjna	160103_4, Grodków – miasto
Obręb ewidencyjny	0043, GRODKÓW
Położenie	k.m. 5 dz. nr 188, 174/1, 174/5.
Godło mapy zasadniczej	473.212.0231
Układ współrzędnych płaskich prostokątnych:	„1965”
Układ współrzędnych wysokościowych:	„Kronsztadt” 60
Skala	1:500
Ks. rob.	143/2015
Id. zgł.	G.6640.1.959.2015
Praca geod.	1601.34-68/2015

MAPA DO CELÓW PROJEKTOWYCH

Legenda :

----- - zakres pomiaru

UWAGI.

Mapa została wykonana bez ustalenia obciążeń służebnościami gruntowymi.

GEODETA

Zbigniew Mendel
upr. GUGiK nr 8604

USŁUGI GEODEZYJNE

Andrzej Gallus
49-200 Grodków, ul. Grenadierów
tel. 77 415 42 68, kom. 506 42
NIP 753-110-33-25, REGON 5023

Arh 1(3)
Numer kancelaryjny: G.6630.1.195.2015
Stwierdza się że niniejsza dokumentacja w zakresie
wytworzenia osłonek ulicznego
była przedmiotem narady koordynacyjnej przeprowadzonej w formie

LEGENDA

- Granice działek
- 317 Numery działek
- Zakres opracowania
- Projektowany kabel YAKXS 4x35 mm²
- Rura ochronna DVK Ø75
- Projektowany słup oświetleniowy
- Istniejąca oprawa oświetleniowa
- Oznaczenie słupa oświetleniowego

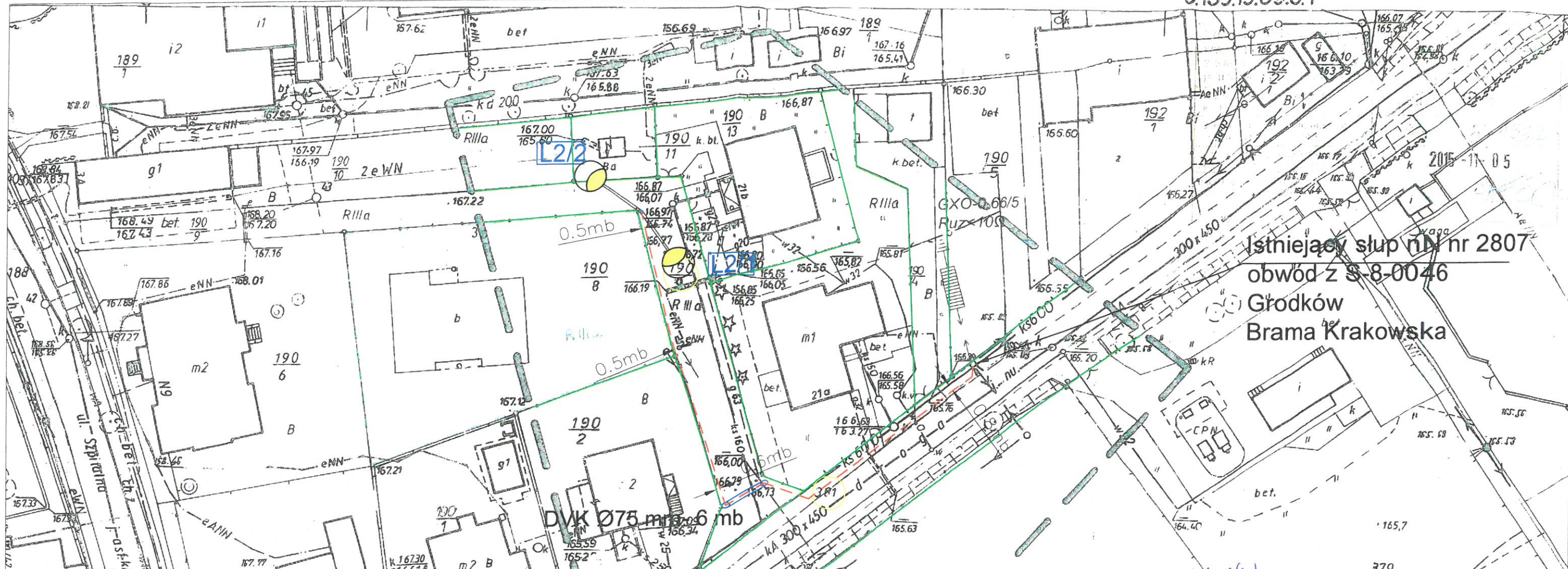
UWAGI DOTYCZĄCE UKŁADANIA KABLA
- W przypadku zbliżenia lub skrzyżowania linii kablowych z innymi sieciami na odległość mniejszą niż 0,5 m, pod przewodami prowadzić w rurach osłonowych typu DVK fi 75 lub 110
- Prace ziemne prowadzić ręcznie po zawiadomieniu i nadzroku właścicieli urządzeń naziemnych i podziemnych
- Układanie kabla ziemnego przeprowadzić zgodnie z przepisami

Wiesław Ryszard Borowski
Zareba ul. Wesola 10, 59-800 Luban
tel. 0-600-317-589 tel/fax 0-757-248-267

elwibor e-mail: elwibor@wp.pl
NIP 613-105-60-04 Regon 230875039

Inwestor	GMINA GRODKÓW, ul. Warszawska 29, 49-200 Grodków		
Nazwa i adres obiektu	BUDOWA OŚWIETLANIA ULICZNEGO W MIEJSCOWOŚCI GRODKÓW		
Przedmiot rysunku	Projekt zagospodarowania terenu.		
Projektant	mgr inż. Joachim Borowski	upr. nr 223/90/PW, WKP/IE/7163/02 spec. instal.-elektr.	Skala: 1:500
Sprawdzający	inż. Wiesław Borowski	upr. nr 44/98/JG, DOŚ/IE/0152/01 spec. instal.-elektr.	Data: 11.2015
			Rys. nr 1/E

AutoCAD® 2010 PL by Autodesk, Inc.; product serial no.: 391-24683052



Województwo	opolskie
Powiat	Brzeski
Jednostka ewidencyjna	160103_4, Grodków – miasto
Obręb ewidencyjny	0043, GRODKÓW
Położenie	k.m. 5 dz. nr 381, 190/9.
Godło mapy zasadniczej	473.212.0233
Układ współrzędnych płaskich prostokątnych:	„1965”
Układ współrzędnych wysokościowych:	„Kronsztadt” 60
Skala	1:500
Ks. rob.	144/2015
Id. zgl.	G.6640.1.958.2015
Praca geod.	1601.34-67/2015

MAPA DO CELÓW PROJEKTOWYCH

Legenda:

----- zakres pomiaru

UWAGI.

Mapa została wykonana bez ustalenia obciążeń służebnościami gruntowymi.

Kontur użytku gruntowego oznaczony symbolem jest ujawniony w bazie danych EGIB.

GEODETA

Zbigniew Mendel
upr. GUGiK nr 8504

USŁUGI GEODEZYJNE
Andrzej Gallus

UWAGI DOTYCZĄCE UŁOŻENIA KABLA
- W przypadku założenia lub strącenia linii kablowych z innych sieci na odległość mniejszą niż 0,5 m przed drogami prowadzić w rurach ochronnych typu DVK fi 75 lub 110
- Prace ziemne prowadzić ręcznie po zawiadomieniu i nadzorem właścicieli urządzeń naziemnych i podziemnych
- Układanie kabla ziemnego przeprowadzić zgodnie z przepisami.

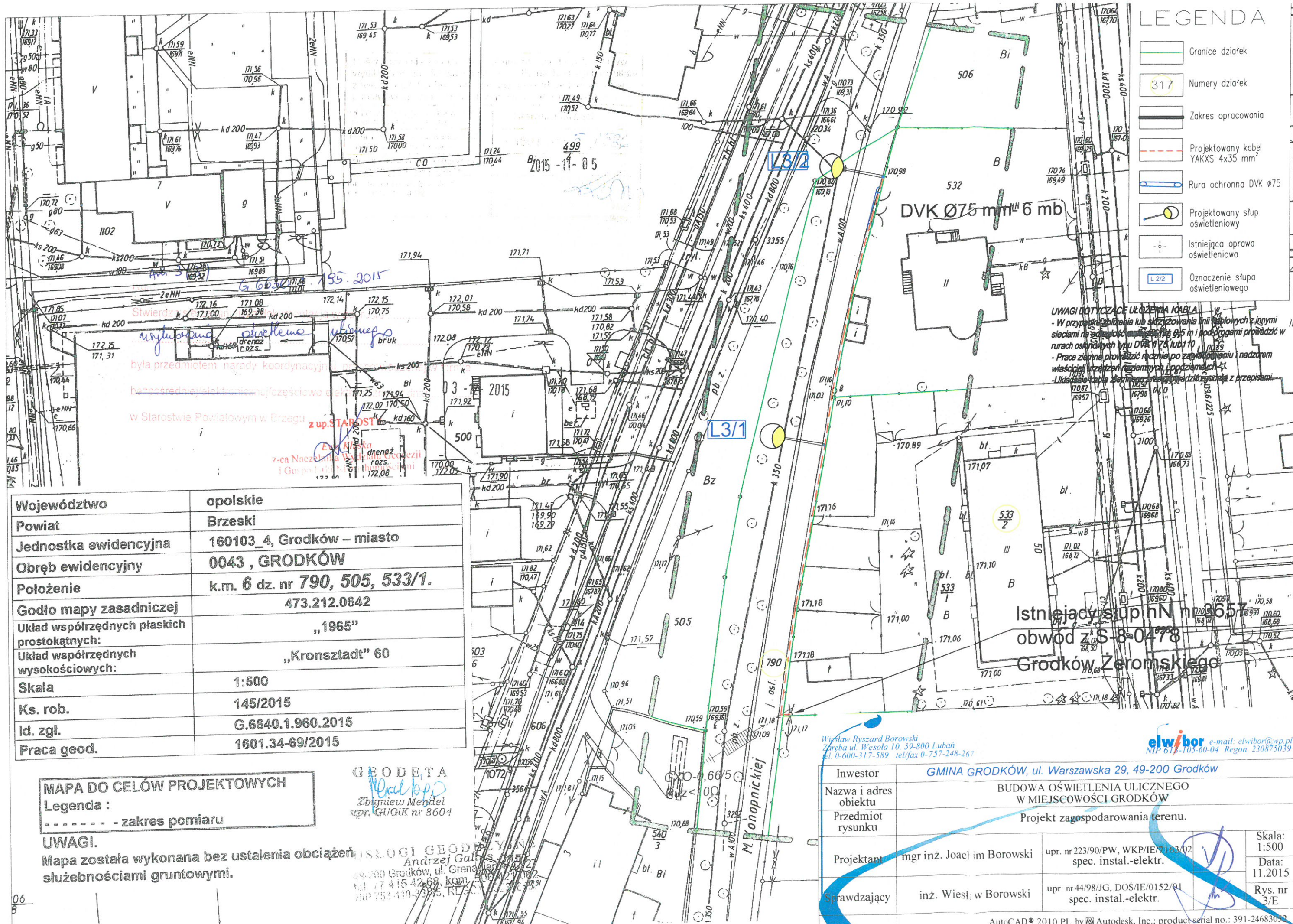
LEGENDA

- Granice działek
- 317 Numery działek
- Zakres opracowania
- Projektowany kabel YAKXS 4x35 mm²
- Rura ochronna DVK Ø75
- Projektowany słup oświetleniowy
- Istniejąca oprawa oświetleniowa
- L 2/2 Oznaczenie słupa oświetleniowego

Wiesław Ryszard Borowski
Zaręba ul. Wesoła 10, 59-800 Luban
tel. 0-600-317-589 tel/fax 0-757-248-267

Inwestor	GMINA GRODKÓW, ul. Warszawska 29, 49-200 Grodków		
Nazwa i adres obiektu	BUDOWA OŚWIETLENIA ULICZNEGO W MIEJSCOWOŚCI GRODKÓW		
Przedmiot rysunku	Projekt zagospodarowania terenu.		
Projektant	mgr inż. Joachim Borowski	upr. nr 223/90/PW, WKP/IE/7163/02 spec. instal.-elektr.	Skala: 1:500
Sprawdzający	inż. Wiesław Borowski	upr. nr 44/98/JG, DOŚ/IE/0152/01 spec. instal.-elektr.	Data: 11.2015
			Rys. nr 2/E

AutoCAD® 2010 PL by Autodesk, Inc.; product serial no.: 391-24683052



- LEGENDA**
- Granice działek
 - 317 Numery działek
 - Zakres opracowania
 - Projektowany kabel YAKXS 4x35 mm²
 - Rura ochronna DVK Ø75
 - Projektowany słup oświetleniowy
 - Istniejąca oprawa oświetleniowa
 - L 2/2 Oznaczenie słupa oświetleniowego

UWAGI DOTYCZĄCE UKŁADANIA KABLA

- W przypadku zbieżności lub skrzyżowania linii kablowych z innymi sieciami należy je prowadzić w rurach ochronnych typu DVK Ø75 lub 110.
- Prace ziemne prowadzić ręcznie po zaopiniowaniu i nadzorem właścicieli urządzeń ziemnych i podziemnych.
- Układanie kabli elektrycznych prowadzić zgodnie z przepisami.

Województwo	opolskie
Powiat	Brzeski
Jednostka ewidencyjna	160103_4, Grodków – miasto
Obręb ewidencyjny	0043, GRODKÓW
Położenie	k.m. 6 dz. nr 790, 505, 533/1.
Godło mapy zasadniczej	473.212.0642
Układ współrzędnych płaskich prostokątnych:	„1965”
Układ współrzędnych wysokościowych:	„Kronsztadt” 60
Skala	1:500
Ks. rob.	145/2015
Id. zgł.	G.6640.1.960.2015
Praca geod.	1601.34-69/2015

MAPA DO CELÓW PROJEKTOWYCH
Legenda :
----- - zakres pomiaru

UWAGI.
Mapa została wykonana bez ustalenia obciążeń służebnościami gruntowymi.

GEODETA
Zbigniew Mendel
upr. GUGiK nr 8604

SŁUGI GEODETYCZNE
Andrzej Galiński
49-200 Grodków, ul. Grenadierów 12
tel. 77 415 42 68, kom. 501 42 11 67
NIP 753 410 33 75, REGON 142 200 31

Wiesław Ryszard Borowski
Zareba ul. Wesola 10, 59-800 Luban
tel. 0-600-317-589 tel/fax 0-757-248-267

elwibor e-mail: elwibor@wp.pl
NIP 613-103-60-04 Regon 230875039

Inwestor	GMINA GRODKÓW, ul. Warszawska 29, 49-200 Grodków		
Nazwa i adres obiektu	BUDOWA OŚWIETLENIA ULICZNEGO W MIEJSCOWOŚCI GRODKÓW		
Przedmiot rysunku	Projekt zagospodarowania terenu.		
Projektant	mgr inż. Joaciłm Borowski	upr. nr 223/90/PW, WKP/IE/7163/02 spec. instal.-elektr.	Skala: 1:500
Sprawdzający	inż. Wiesław Borowski	upr. nr 44/98/JG, DOŚ/IE/0152/01 spec. instal.-elektr.	Data: 11.2015
			Rys. nr 3/E